

WOLLASTONIT

TŘÍDA: Silikáty

PODTRÍDA: Inosilikáty

SKUPINA: Pyroxenoid

SLOŽENÍ: $\text{Ca}_3[\text{Si}_3\text{O}_9]$

SYMETRIE: Monoklinická (-2M) - α - wollastonit, triklinická (-1T) - β -wollastonit

FYZIKÁLNÍ VLASTNOSTI:

Barva: bílá, žlutá, šedá, narůžovělá; technický je i červený, nebo hnědý; ve výbrusu bezbarvý

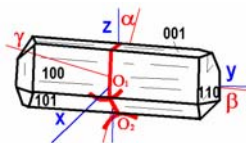
Štěpnost: dokonalá {100}, {001}

Lesk: skelný až perleťový

Tvrдость: 4,5-5

Specifická hmotnost: 2,8-3,09

OPTICKÉ VLASTNOSTI:



Indexy lomu:

n_α 1,616-1,640

n_β 1,628-1,650

n_γ 1,631-1,653

D 0,013- 0,015

2V 36-60°

α/Z 30-44°

β/Y 0-5°

Ch_m (-)

Ch_z (+,-)

Pleochroismus: není pleochroický

TVAR: Jehlicovitý, vláknitý podle y, sloupcovitý.

PARAGENEZE: Diopsid, vesuvian, granát, kalcit.

PODOBNE MINERÁLY: Tremolit, pektolit, diopsid.

VÝSKYT: Mramory, vápenatosilikátové horniny

a vějířovité agregáty. Zaoblené hrany krystalů svědčí o jejich zpětném rozpouštění. Může být doprovázen devitritem nebo devitritickým cristobalitem, vyloučeným přímo na „velkých lištách“ wollastonitu. α -wollastonit má obvykle odlišný tvar než β -modifikace, krystalizuje spíše v krátkých hranolech a šestibokých destičkách. Někdy vytváří velmi drobné šestiboké útvary, ve středu čiré, směrem k okraji méně průhledné, složené z keříčkovitých agregátů, podobných cristobalitu. Od nich se však liší podstatně vyšším lomem a dvojlomem.

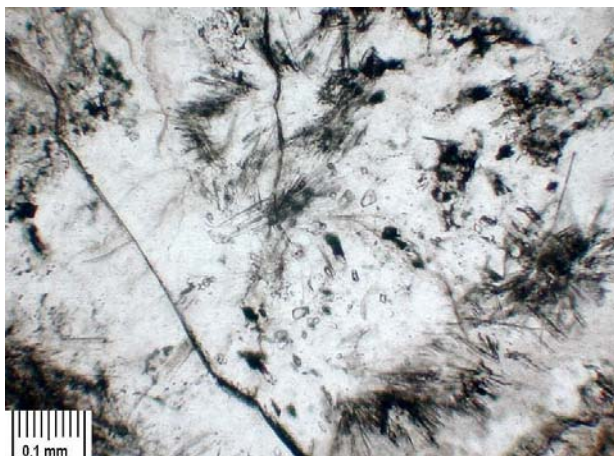


Foto 249 Wollastonit - jehlice zarostlé ve vesuvianu. Vápenná, Žulovská pahorkatina. Jeseníky. PPL. Foto M. Gregerová.

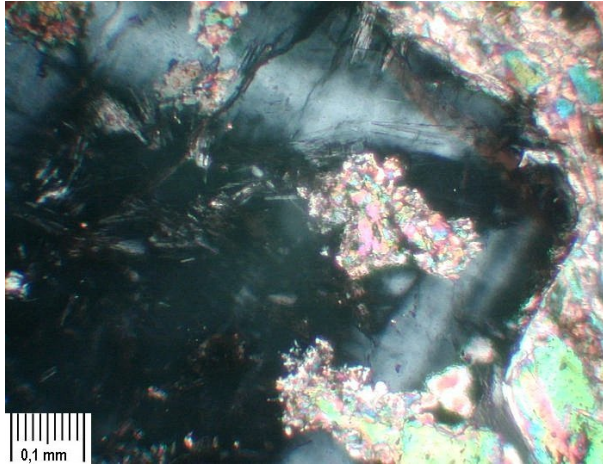


Foto 250 Wollastonit zarostlý ve vesuvianu. Vápenná. Žulovská pahorkatina. Jeseníky. XPL. Foto M. Gregerová.

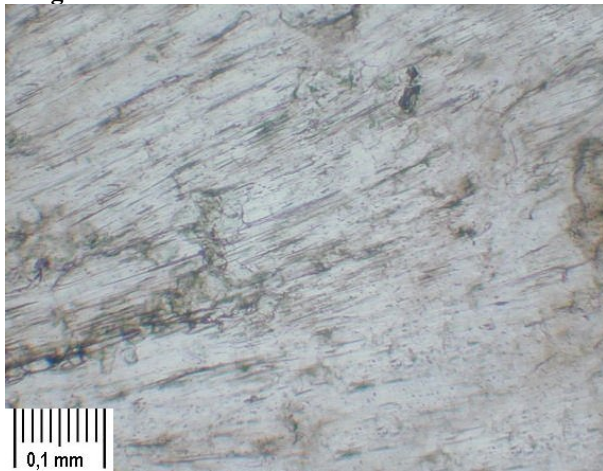


Foto 251 Wollastonit – sloupcovitý v kontaktních vápenatosilikátových horninách žulovského plutonu. Vápenná. Žulovská pahorkatina. Jeseníky. PPL. Foto M. Gregerová.

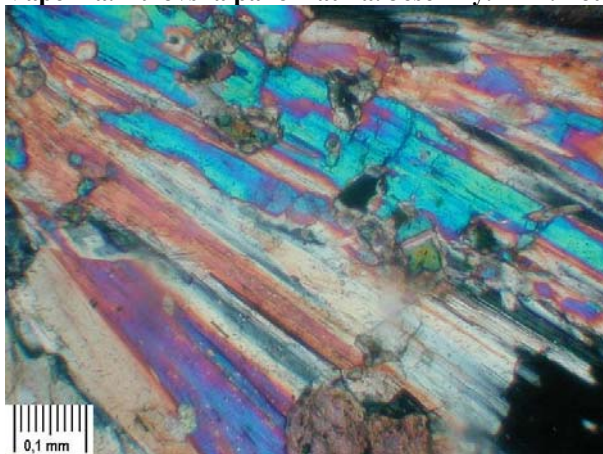


Foto 1 Wollastonit – sloupcovitý v kontaktních vápenatosilikátových horninách žulovského plutonu. Vápenná. Žulovská pahorkatina. Jeseníky. XPL. Foto M. Gregerová.



Foto 253 Sfěrolitické útvary wollastonitu . Raně středověká struska Sudice. PPL. Foto M. Gregerová.

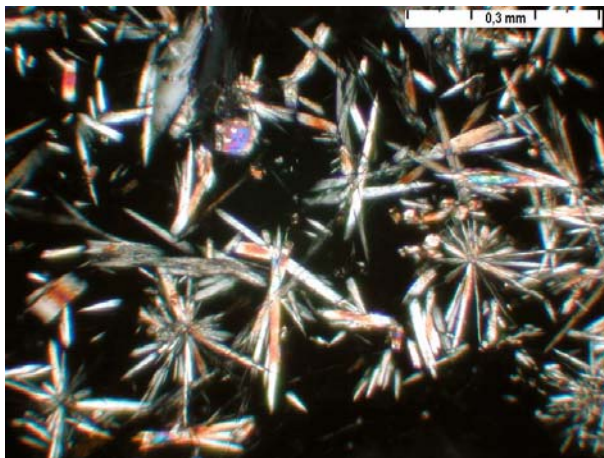


Foto 254 Sfěrolitické útvary wollastonitu . Raně středověká struska Sudice. XPL. Foto M. Gregerová.

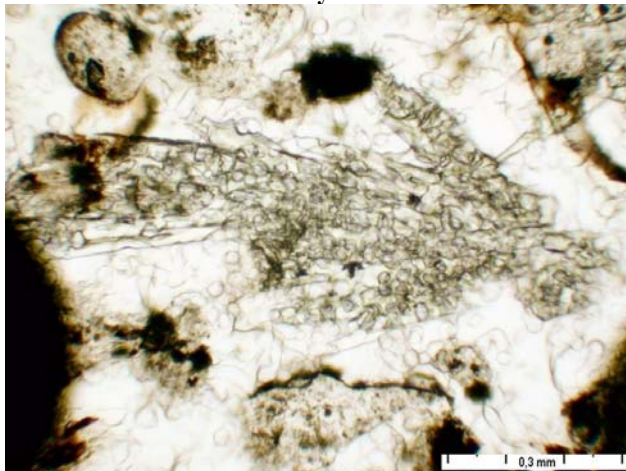


Foto 255 Wollastonit ze sklářského odpadu. Středověká sklářská huť – Jilmová. PPL. Foto M. Gregerová.

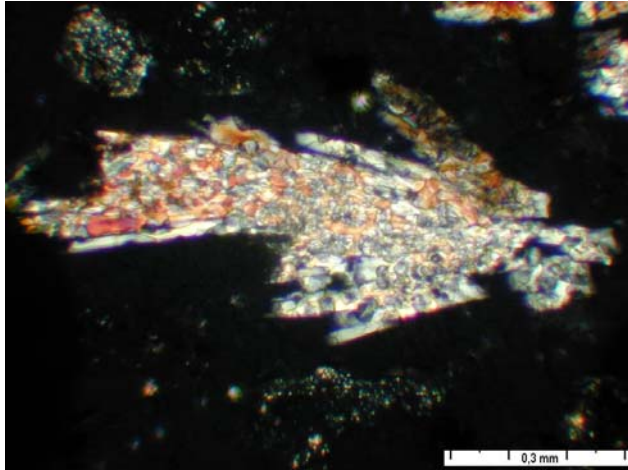


Foto 256 Wollastonit ze sklářského odpadu. Středověká sklářská huť – Jilmová. XPL. Foto M. Gregerová.