

# SPINEL

TŘÍDA: Oxidy

SLOŽENÍ:  $MgAl_2O_4$

SYMETRTIE: Kubická

FYZIKÁLNÍ VLASTNOSTI:

Barva: žlutá, žlutohnědá, hnědá, červená, modrá, zelená až černá, ve výbrusu nejčastěji narůžovělý, nazelenalý nebo bezbarvý

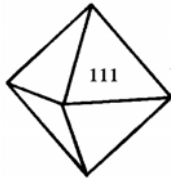
Štěpnost: špatná {111}

Lesk: skelný

Tvrдость: 8

Specifická hmotnost: 3,6

OPTICKÉ VLASTNOSTI:



Index lomu:

n 1,72-1,80

TVAR: Izometrická zrna, tvar (111).

PARAGENEZE: Kalcit, granát, chondroit.

PODOBNE MINERÁLY: Periklas (má štěpnost {100}), granát (neštěpný, nemá tvar (111)).

VÝSKYT: Bazické magmatické horniny, kontaktní vápence.

PŘEMĚNY: Je velmi stabilní, bez produktů přeměn.

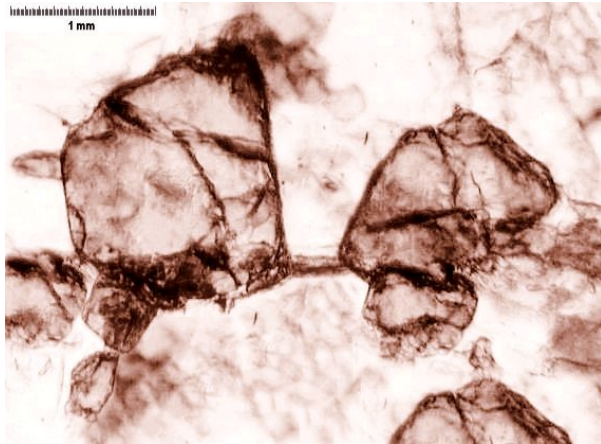


Foto 228 Spinel v mramoru. Větrovský vrch. PPL. Foto M. Gregerová.