

HEMATIT

TŘÍDA: Oxidy

SLOŽENÍ: Fe_2O_3

SYMETRIE: Trigonální

FYZIKÁLNÍ VLASTNOSTI:

Barva: černá, červená ; v dopadajícím světle je světle šedá

Štěpnost: odlučnost $\{0001\}$, $\{10\bar{1}2\}$

Lesk: kovový, polokovový

Tvrдость: 6,5

VHN: 860 – 1100

Specifická hmotnost: 5,2-5,3

OPTICKÉ VLASTNOSTI:

Indexy lomu:

n_γ 3,22

n_α 2,94

D 0,28

Ch_m (-)

$xR_1=0,299$

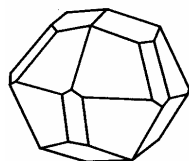
$xR_2=0,297$

$yR_1=0,309$

$yR_2=0,308$

R_1 27,2

R_2 31,3



TVAR: Šupinky, tabulky.

PARAGENEZE: Velmi pestrá. Často součást hydritemálních žil, jako pojivo klastických sedimentů, málo rozšířený akcesorický minerál acidních magmatitů.

PODOBNÉ MINERÁLY: Grafit.

VÝSKYT: Itabirit, železné rudy, jinak velmi rozmanitý.

POZNÁMKA: Opákní, v tenkých řezech často červeně prosvítá, v odraženém světle šedobílý s červenými reflexy, přeměny – limonitizace, v alkalickém redukčním prostředí vznik mušketovitu (přeměna na magnetit). Výrazně anizotropní (dvojodraz, zřetelné polarizační barvy); vývin většinou tabulkovitý; běžné srůsty s ilmenitem; dvojčatné až polysyntetické srůsty podle $\{001\}$ a $\{101\}$.

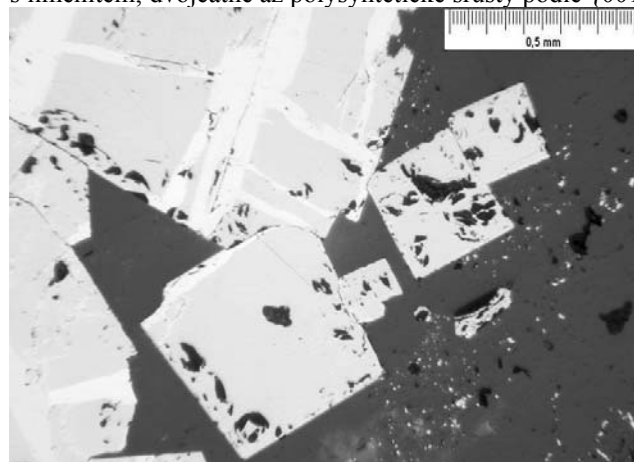


Foto 92 Srůsty hematitu a magnetitu v jaspilitu. Horní Město u Rýmařova. Dopadající světlo, PPL. Foto M. Gregerová.

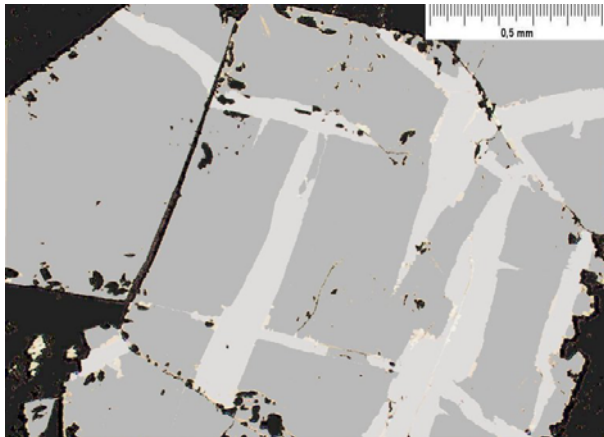


Foto 93 Srůsty hematitu a magnetitu v jaspilitu. Horní Město u Rýmařova. Dopadající světlo, PPL. Jiné místo. Foto M. Gregerová.

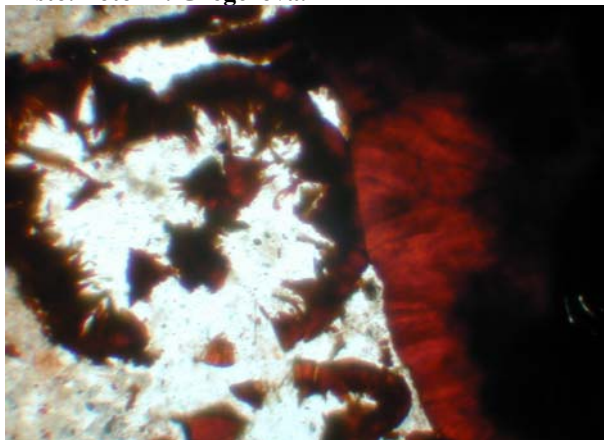


Foto 94 Šupinkovitý hematit barvicí pigment. PPL. Foto M. Gregerová

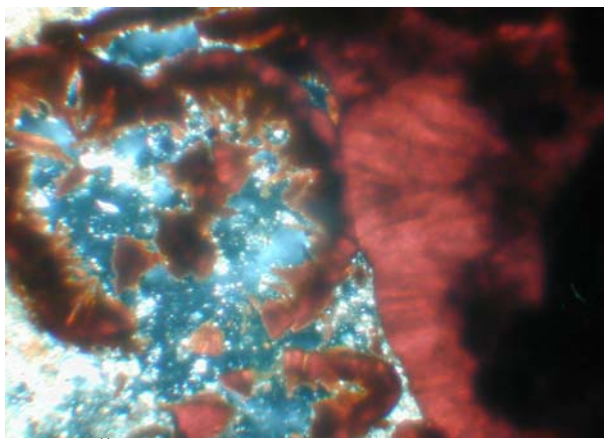


Foto 95 Šupinkovitý hematit barvicí pigment. XPL. Foto M. Gregerová