

# GRAFIT

TŘÍDA: Prvky

SLOŽENÍ: C

SYMETRIE: Trigonální (vzácný polytyp), hexagonální

FYZIKÁLNÍ VLASTNOSTI:

Barva: ocelově šedá až černá ; v dopadajícím světle je světle šedý

Štěpnost: velmi dokonalá {0001}

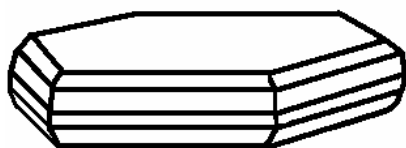
Lesk: polokovový

Vodivost: dobře vodivý

Tvrдость: 1

Specifická hmotnost: 2,1-2,3

OPTICKÉ VLASTNOSTI:



$xR_1=0,320$

$xR_2=0,312$

$yR_1=0,324$

$yR_2=0,316$

$R_1$  24,7

$R_2$  6,2

Silná bireflexe a anizotropní efekty v dopadajícím světle při XPL.

TVAR: Tabulkovitý, šupinatý.

PARAGENEZE: Křemen, kalcit.

PODOBNE MINERÁLY: Molybdenit (v nábrusu, v dopadajícím světle).

VÝSKYT: Krystalické břidlice, mramory.

POZNÁMKA: Opakní, průsvitný v tenkých řezech, jednoosý (pro velmi tenké řezy).

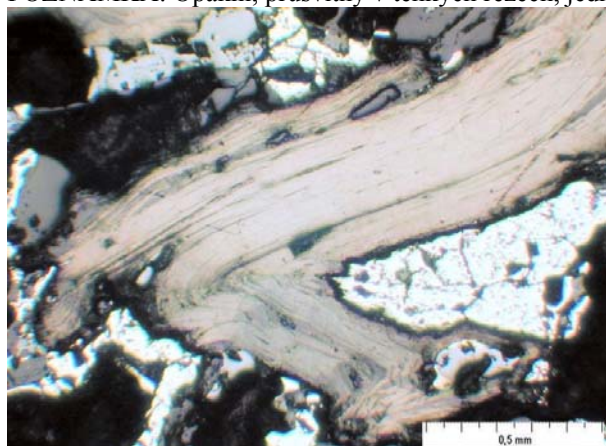
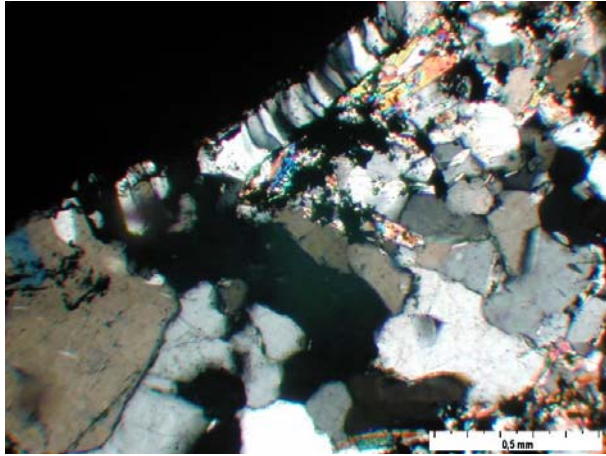


Foto 81 Rula s grafitem. Lao Cai, Vietnam. Dopadající světlo, XPL. Foto M. Gregerová.



**Foto 82 Muskovitová břidlice s grafitem. Grafitová keramika. Přerov. XPL. Foto M. Gregerová.**