

CHALCEDON

SKUPINA: Oxidy

SLOŽENÍ: SiO_2

SYMETRIE: Kryptokrystalická forma křemene

FYZIKÁLNÍ VLASTNOSTI:

Barva: bílá, šedá, světle hnědá, ve výbruse bezbarvý

Štěpnost: neštěpný

Tvrdost: 6,5

Lesk: skelný

Specifická hmotnost: 2,57-2,64

OPTICKÉ VLASTNOSTI:

Indexy lomu:

n_{\square} 1,530-1,533

n_{\square} 1,538-1,543

D 0,008-0,010

Ch_z (+)

TVAR: Jemně vláknitý, sférolity.

PARAGENEZE: Křemen, opál, zeolity, kalcit, chlorit.

PODOBNE MINERÁLY: Zeolity (nižší n).

VÝSKYT: Dutiny ve vulkanických horninách, konkrece, silicity (pazourek, jaspis, rohovec, lydit, bulžník).

POZNÁMKA: Chalcedon je skupinový název pro celistvou varietu SiO_2 s vláknitými krystaly a submikroskopickými póry. Může být anomálně dvojosý, jeví agregátní polarizaci.

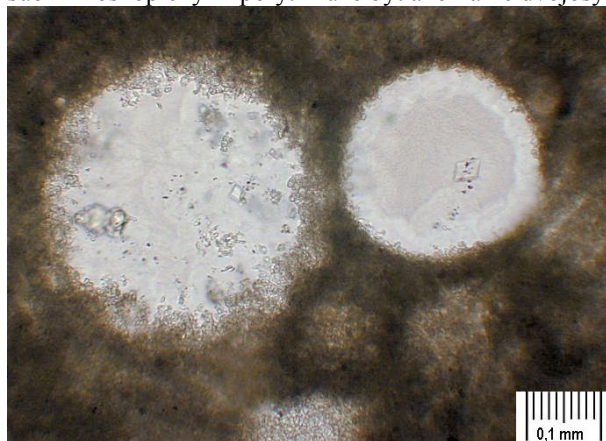


Foto 104 Chalcedon v mikritovém vápenci. Stránská skála. Brno. PPL. Foto. M. Gregerová.

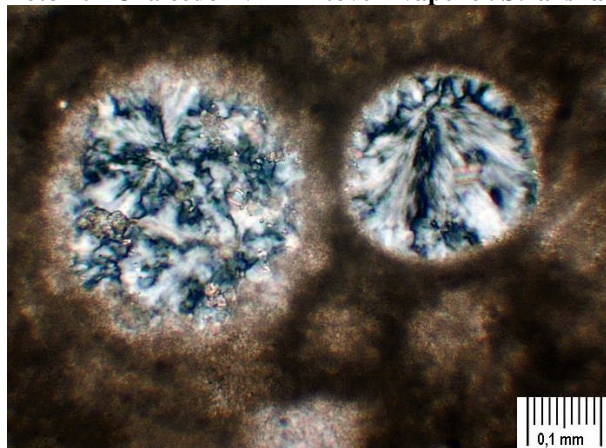


Foto 105 Chalcedon v mikritovém vápenci. Stránská skála. Brno. XPL. Foto. M. Gregerová.

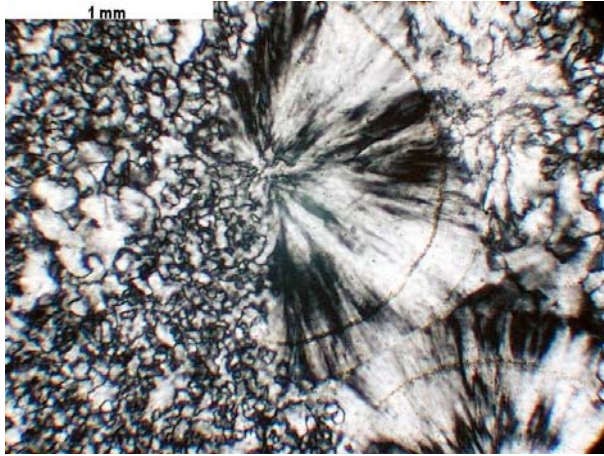


Foto 106 Chalcedon v jurském silicitu. Radiolárie. Dugovja u Staré Turé. SR. XPL. Foto. M. Gregerová.